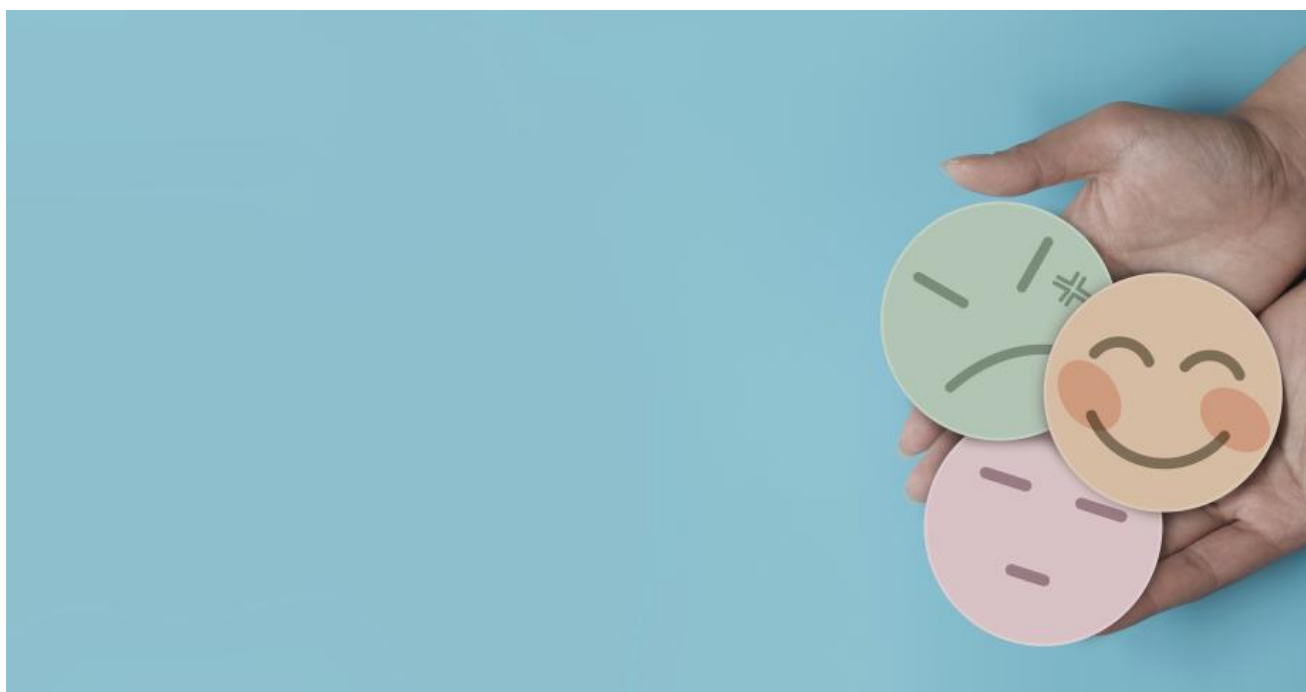


---

# NOSACQ-50 (Nordic Occupational Safety Climate Questionnaire)



Le NOSACQ est un questionnaire qui permet d'étudier la manière dont les travailleurs perçoivent la sécurité au travail, comment ils vivent la politique de prévention, et dans quelle mesure ils prennent en compte les règles et les procédures de sécurité qui existent. Dans cet ordre d'idée, on parle aussi de climat de sécurité ('safety climate') au sein d'une organisation. Le climat de sécurité donne donc une image de la perception qu'ont les

travailleurs des véritables valeurs de leur organisation en matière de sécurité. Au sein d'une organisation ne règne généralement pas un seul climat de sécurité. Celui-ci peut varier selon les niveaux hiérarchiques, les départements, les divisions ou même les équipes. Le NOSACQ sonde donc les perceptions partagées par des groupes de travailleurs.

---

**Sujets:** [Culture de prévention](#)

©: publié le 06-09-2023 par la rédaction, prevent.be

**Last change:** 06.09.23

---

---

## Questionnaire international

NOSACQ signifie 'Nordic Occupational Safety Climate Questionnaire'. L'outil a été développé par un groupe de chercheurs scandinaves (Danemark, Suède, Finlande, Norvège, et Islande). Le questionnaire a d'abord été validé en Scandinavie, dans divers secteurs industriels (construction, transport, industrie, soins de santé, etc). Le NOSACQ a ensuite été traduit dans différentes autres langues. Actuellement, il est disponible en: chinois, danois, allemand, anglais, finois, français (Belgique), hongrois, islandais, italien, néerlandais (Belgique et Pays-Bas), norvégien, perse, polonais, portugais, russe, slovène, espagnol, tchèque, et suédois.

La disponibilité du questionnaire en différentes langues permet de mener des études en matière de climat de sécurité à une échelle internationale (multinationale). Les résultats reçus sont rassemblés (de manière anonyme) dans une base de données internationale

destinée à permettre à terme d'établir des comparaisons fiables.

## **Pourquoi s'intéresser au climat de sécurité?**

Les recherches montrent que le climat de sécurité d'un groupe de travailleurs est un bon prédicteur de comportements sûrs (ou non), d'incidents et d'accidents. Plutôt que de s'intéresser seulement au nombre d'incidents et d'accidents, le NOSACQ permet d'approcher la sécurité au travail d'une manière plus positive et productive.

Un score élevé au NOSACQ révèle une culture adaptée, forte, où les travailleurs partagent certaines valeurs et convictions en matière de sécurité et de prévention, et où ils agissent en fonction de ces valeurs. Il s'agit donc de règles non écrites qui déterminent comment les travailleurs interagissent, travaillent ensemble et communiquent. Le but est de voir la manière dont cette culture influence le niveau de risque et de sécurité dans l'entreprise.

## **Ce que le NOSACQ n'est pas**

Le NOSACQ donne une idée de comment un groupe de travailleurs vit et perçoit la sécurité dans l'entreprise. L'enquête ne précise cependant pas pourquoi il en est ainsi. Le NOSACQ permet seulement de poser un premier diagnostic. On peut le comparer à la première image que se fait un médecin généraliste de la santé de son patient. Pour identifier les causes profondes d'un problème médical donné, il faut des recherches plus approfondies et l'intervention de spécialistes en la matière.

## **Comment ça marche**

Le NOSACQ est un questionnaire à distribuer aux travailleurs d'une organisation. Ceux-ci le complètent par écrit, anonymement. Pour ce faire, l'organisation est divisée au mieux en groupes fonctionnels (équipes, unités, divisions). Le travailleur individuel est considéré comme une sorte d'observateur et de rapporteur de perceptions partagées au sein du groupe.

Le NOSACQ se compose de 50 questions (c'est pourquoi on parle aussi de NOSACQ-50). Chaque question propose quatre possibilités de réponse (Echelle de Lickert), allant de *'Pas du tout d'accord'* (1), *'Pas d'accord'* (2), *'d'accord'* (3), *'Tout à fait d'accord'* (4). 22 des 50 questions concernent la politique de prévention du management et de la maîtrise; les 28 autres questions s'intéressent à la manière dont les travailleurs eux-mêmes se positionnent vis-à-vis de la sécurité.

Pour ce qui concerne les questions relatives au management et à la maîtrise, aucune distinction n'est faite entre le management de niveau supérieur (direction) et les chefs directs (ligne hiérarchique). Le NOSACQ tente donc d'appréhender la perception qu'a un groupe de travailleurs de l'ensemble de la ligne hiérarchique, de sa politique et de ses pratiques en matière de sécurité. Même si pour certains travailleurs, cela semble assez abstrait, le NOSACQ veut éviter ainsi de voir l'enquête se transformer en une évaluation individuelle de chefs directs.

## Sept dimensions

Les scores aux 50 questions donne un aperçu du climat de sécurité au sein d'une organisation sur sept dimensions. Les scores obtenus dans les différentes dimensions permettent d'établir des priorités dans le renforcement de la politique et la culture de sécurité.

Dimension	Exemple de questions
<i>Perceptions partagées à propos de l'encadrement (management et supérieurs directs)</i>	
1) Importance (priorité) donnée à la sécurité (par rapport à la production), engagement, compétence (9 items)	<i>"La maîtrise accepte que les employés prennent des risques en cas de délais serrés"</i>
2) Soutien et incitation à la participation (7 items)	<i>"La maîtrise encourage les employés à participer à la prise de décisions ayant un impact sur leur sécurité"</i>
3) Traitement de manière équitable (6 items)	<i>"La maîtrise recherche des causes, et non des coupables, lorsqu'un accident se produit"</i>
<i>Perceptions partagées à propos de soi-même (les travailleurs à leur propre propos)</i>	
4) Engagement (6 items)	<i>"Nous, qui travaillons ici, ne nous sentons pas responsables de la sécurité de chacun"</i>

Dimension	Exemple de questions
5) Importance de la sécurité et non-acceptation du risque (7 items)	<i>"Nous, qui travaillons ici, acceptons les comportements dangereux tant qu'il n'y a pas d'accident"</i>
6) Communication, apprentissage et confiance en la compétence des collègues (8 items)	<i>"Nous, qui travaillons ici, pouvons parler librement et ouvertement de la sécurité"</i>
7) Confiance en la politique de prévention (7 items)	<i>"Nous, qui travaillons ici, considérons que les contrôles de sécurité et audits aident à déceler les risques importants"</i>

Pour en savoir plus: <https://nfa.dk/da/Vaerktoejer/Sporgeskemaer/Safety-Climate-Questionnaire-NOSACQ50>